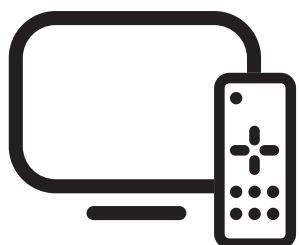


CENNIK GŁÓWNY CYFROWY

Cennik obowiązujący od 01.07.2024 r. dla Usług nabywanych i/lub Umów zawieranych od 01.07.2024 r.

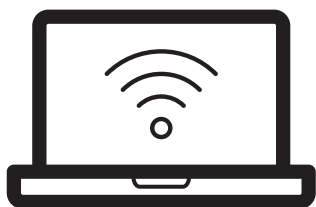
DOSTAWCA USŁUG: Virtual Operator sp. z o.o. z siedzibą w Gdyni przy al. Zwycięstwa 253, 81-525 Gdynia, wpisana do rejestru przedsiębiorców prowadzonego przez Sąd Rejonowy Gdańsk-Północ miasta Gdańsk, VIII Wydział Gospodarczy – Krajowego Rejestru Sądowego pod numerem KRS 0001064012, kapitał zakładowy 135.000,00 zł.



TELEWIZJA

Pakiety Telewizji cyfrowej	Cena brutto
Maxi+ HD	87,00 zł
Standard +HD	67,00 zł
Mini+HD	37,00 zł
Pakiety PREMIUM i usługi dodatkowe	Cena brutto
Pakiet HBO ¹⁾	39,90 zł
Muzyka	30,18 zł
Nauka i świat	30,18 zł
Dziecko	30,18 zł
Junior	30,18 zł
Pakiet CINEMAX ³⁾	20,19 zł
Pakiet CINEMAX dokupiony do HBO ²⁾	10,09 zł
Pakiet CANAL+ SELECT ³⁾	69,00 zł
Pakiet CANAL+ PRESTIGE ³⁾	89,00 zł

Pakiet SPORT	30,18 zł
Pakiet ELEVEN	30,18 zł
Pakiet FILMAX	30,18 zł
Pakiet FILM	15,04 zł
Polsat Sport 1 ⁷⁾	7,99 zł
Polsat News ⁷⁾	5,99 zł
Polsat Sport 2 ⁷⁾	4,99 zł
Polsat Film ⁷⁾	4,99 zł
Polsat 2 ⁷⁾	4,99 zł
Polsat Cafe ⁷⁾	1,99 zł
Polsat Play ⁷⁾	1,99 zł
Inne/Opłaty powiązane	Cena brutto
Opłata za dostęp do pakietów programowych Telewizji cyfrowej uwzględniająca dostęp do Usług Interaktywnych	15,00 zł
Opłata za dostęp do pakietów programowych Telewizji cyfrowej w technologii HD uwzględniająca dostęp do Usług Interaktywnych	25,00 zł
Opłata za dostęp do pakietów programowych Telewizji cyfrowej w technologii HD PVR uwzględniająca dostęp do Usług Interaktywnych	45,00 zł



INTERNET

Nazwa usługi	Cena brutto
70 Mb	140,00 zł
100 Mb	160,00 zł
150 Mb	200,00 zł
300 Mb	220,00 zł
600 Mb	240,00 zł
Usługa bezprzewodowego dostępu do Internetu ⁸⁾	10,00 zł
Usługa Wi-Fi 6 ⁸⁾	30,00 zł

Inne	
Opłata za Utrzymanie Łącza Telekomunikacyjnego	20,00 zł

CENNIK OPŁAT DODATKOWYCH

OPŁATY JEDNORAZOWE

A) Aktywacje i instalacje	Cena brutto
Aktywacja Pakietu Premium	10,00 zł
Wykonanie Instalacji telewizji/Internetu (obiekt wielorodzinny)	300,00 zł
Wykonanie Instalacji telewizji/Internetu (pozostałe obiekty)	wg kosztorysu
Aktywacja dostępu do zakupionej technologii DTV	199,00 zł

Aktywacja Urządzenia Abonenckiego (modemu/modemu optycznego GPON, modemu Wi-Fi/modemu optycznego GPON Wi-Fi, terminalu/terminalu optycznego GPON, zestawu do odbioru Telewizji cyfrowej)	149,00 zł
Aktywacja Urządzenia Abonenckiego w technologii XGS-PON	399,00 zł
Aktywacja dodatkowego Gniazda modemu kablowego i nadanie adresu IP	29,00 zł
Przeniesienie Zakończenia Sieci do Lokalu znajdującego się w zasięgu Sieci Dostawcy Usług i ponowna Aktywacja Usług Internetu i telewizji kablowej	99,00 zł
Czasowa dezaktywacja Zakończenia Sieci (Zawieszenie Usług telewizji, Internetu)	50,00 zł
B) Opłaty dodatkowe	Cena brutto
Zmiana pakietu/usługi/taryfy na wyższą	1,00 zł
Zmiana pakietu/usługi/taryfy na niższą	39,00 zł
Opłata za przeniesienie praw i obowiązków wynikających z Umowy (cesja)	30,00 zł
Wystawienie jednego duplikatu faktury lub rachunku	4,99 zł
Opłata za przedłużenie świadczenia usługi telewizyjnej bądź jej zmianę (za każdą usługę)	10,00 zł
Opłata za przedłużenie świadczenia usługi internetowej/Pakietu Premium bądź ich zmianę (za każdą usługę)	10,00 zł
C) Opłaty windykacyjne	Cena brutto
Kara umowna za udostępnianie Usług poza Lokal	1500,00 zł
Kara umowna za korzystanie z Sieci w sposób niezgodny z jej przeznaczeniem i mogący powodować zakłócenia w jej działaniu, w tym podłączenie nieautoryzowanego przez Dostawcę Usług Urządzenia Abonenckiego – po wezwaniu	300,00 zł

Kara umowna za dołączanie do Sieci urządzeń telekomunikacyjnych w punktach niebędących jej zakończeniem	300,00 zł
Kara umowna za dokonywanie jakichkolwiek zmian technicznych w udostępnionym Urządzeniu Abonenckim, w tym łamanie zabezpieczeń, przerabianie oraz kopiowanie Karty Dostępu Warunkowego	1500,00 zł
Kara umowna za nielegalne korzystanie z sygnału	według wyliczonej straty po stronie Dostawcy Usług
Opłata za niezwrócony/uszkodzony Zestaw do odbioru Telewizji cyfrowej SD, moduł CI+ lub HD bez modemu wewnętrznego ⁴⁾	120,00 zł
Opłata za niezwrócony/uszkodzony modem (Internet) Wi-Fi, terminal (telefon) Wi-Fi	200,00 zł
Opłata za niezwrócony/uszkodzony modem optyczny GPON Wi-Fi 6.0, terminal optyczny GPON Wi-Fi 6.0	240,00 zł
Opłaty za niezwrócone/uszkodzone elementy Urządzenia Abonenckiego:	
a) Zasilacz z przewodem	30,00 zł
b) Pilot w Zestawie HD/PVR	10,00 zł
c) Karta Dostępu Warunkowego	20,00 zł
d) Kabel SCART/HDMI	4,99 zł
Opłata za nieterminowe zwrócenie sprawnego Urządzenia Abonenckiego ⁵⁾	60,00 zł ⁶⁾
D) Opłaty za usługi serwisowe	Cena brutto
Wezwanie Serwisanta na wniosek Abonenta, w tym Bezpodstawne Wezwanie Serwisanta	150,00 zł
Usługa odbioru Urządzenia Abonenckiego na życzenie Abonenta	50,00 zł

Rozbudowa Instalacji telewizji/Internetu – dodatkowe Gniazda (obiekt wielorodzinny)	99,00 zł
Rozbudowa Instalacji telewizji/Internetu – dodatkowe Gniazda (pozostałe obiekty)	wg kosztorysu
Konfiguracja Urządzenia Abonenckiego i/lub Sprzętu Odbiorczego Abonenta	150,00 zł
Opłata za zmianę Instalacji w Lokalu Abonenta, w tym zmianę miejsca zainstalowanego Gniazda	150,00 zł
Opłata za naprawę lub wymianę uszkodzonej z winy Abonenta Instalacji w Lokalu, w tym wymianę Gniazda (na życzenie Abonenta)	150,00 zł

- 1) Pakiety telewizyjne dostępne jedynie w wybranych lokalizacjach. Szczegółowe informacje w zakresie dostępności i opłat są dostępne w Biurze Obsługi Klienta.
- 2) Dostępne tylko dla Abonentów Pakietu HBO.
- 3) Funkcjonalności/Pakiety dostępne na wybranych Zestawach do odbioru Telewizji cyfrowej.
- 4) Pełny Zestaw do odbioru Telewizji cyfrowej – zestaw składający się z: dekodera, Karty Dostępu Warunkowego, kabla zasilającego, kabla SCART, pilota, baterii, instrukcji obsługi.
- 5) W przypadku zwrotu sprawnego Urządzenia Abonenckiego pomiędzy 14. a 180. dniem po dniu rozwiązania lub wygaśnięcia Umowy, po naliczeniu opłaty za niezwrócone Urządzenie Abonenckie, Dostawca Usług obciąży Abonenta opłatą za nieterminowe zwrócenie sprawnego Urządzenia Abonenckiego, a opłata za niezwrócone Urządzenie Abonenckie zostanie anulowana.
- 6) Dotyczy odrębnie każdego Urządzenia Abonenckiego wymienionego w Cenniku przekazanego Abonentowi do używania. Odpowiednie opłaty naliczane są niezależnie i ulegają zsumowaniu.
- 7) Dostępny tylko dla Abonentów posiadających Usługę Telewizji cyfrowej.
- 8) Usługa niedostępna dla pakietów w technologii XGS-PON.

Oferta jest ograniczona terytorialnie – nie wszystkie wymienione powyżej Usługi są dostępne we wszystkich Lokalizacjach. Pobierana jest tylko jedna opłata za Instalację. W przypadku instalacji w budynku jednorodzinym stawka ustalana jest każdorazowo po audycie technicznym. Wybrane oferty są ograniczone ze względu na możliwości techniczne Dostawcy Usług.