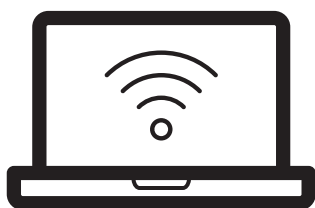


# CENNIK

## GŁÓWNY CYFROWY

Cennik obowiązujący od 18.06.2026 r.  
 dla Usług nabywanych i/lub Umów zawieranych od 18.06.2026 r.

DOSTAWCA USŁUG: Virtual Operator sp. z o.o. z siedzibą w Gdyni przy al. Zwycięstwa 253, 81-525 Gdynia, wpisana do rejestru przedsiębiorców prowadzonego przez Sąd Rejonowy Gdańsk-Północ miasta Gdańsk, VIII Wydział Gospodarczy – Krajowego Rejestru Sądowego pod numerem KRS 0001064012, kapitał zakładowy 135.000,00 zł.



## INTERNET

Nazwa usługi	Cena brutto
Internet 150 Mb/s	200,00 zł
Internet 250 Mb/s	220,00 zł
Internet 450 Mb/s	233,00 zł
Internet 750 Mb/s	285,00 zł
Air 10	100,00 zł
Air 15	110,00 zł
Przydzielenie publicznego adresu IP <sup>1)</sup>	15,00 zł

# INNE

Nazwa pozycji	Cena brutto
Opłata za Utrzymanie Łącza Telekomunikacyjnego	20,00 zł

## CENNIK OPŁAT DODATKOWYCH

### OPŁATY JEDNORAZOWE

A) Aktywacje i instalacje	Cena brutto
Wykonanie Instalacji Internetu (obiekt wielorodzinny)	300,00 zł
Wykonanie Instalacji Internetu (pozostałe obiekty)	wg kosztorysu
Aktywacja Urządzenia Abonenckiego (modemu/modemu optycznego GPON, modemu Wi-Fi/modemu optycznego GPON Wi-Fi, terminalu/terminalu optycznego GPON)	149,00 zł
Aktywacja Urządzenia Abonenckiego w technologii XGS-PON	399,00 zł
Aktywacja dodatkowego Gniazda modemu kablowego i nadanie adresu IP	29,00 zł
Przeniesienie Zakończenia Sieci do Lokalu znajdującego się w zasięgu Sieci Dostawcy Usług i ponowna Aktywacja Usług	99,00 zł
Czasowa dezaktywacja Zakończenia Sieci (Zawieszenie Usług)	50,00 zł
B) Opłaty dodatkowe	Cena brutto
Zmiana pakietu/usługi/taryfy na wyższą	1,00 zł

# CENNIK OPŁAT DODATKOWYCH

## OPŁATY JEDNORAZOWE

Zmiana pakietu/usługi/taryfy na niższą	39,00 zł
Opłata za przeniesienie praw i obowiązków wynikających z Umowy (cesja)	30,00 zł
Wystawienie jednego duplikatu faktury lub rachunku	4,99 zł
Opłata za przedłużenie świadczenia usługi	10,00 zł
<b>C) Opłaty windykacyjne</b>	Cena brutto
Kara umowna za udostępnianie Usług poza Lokal (w przypadku Usługi Internetu wyłącznie w przypadku odpłatnego świadczenia tej Usługi)	1500,00 zł
Kara umowna za korzystanie z Sieci w sposób niezgodny z jej przeznaczeniem i mogący powodować zakłócenia w jej działaniu, w tym podłączenie nieautoryzowanego przez Dostawcę Usług Urządzenia Abonenckiego – po wezwaniu	300,00 zł
Kara umowna za dołączanie do Sieci urządzeń telekomunikacyjnych w punktach niebędących jej zakończeniem	300,00 zł
Kara umowna za dokonywanie jakichkolwiek zmian technicznych w udostępnionym Urządzeniu Abonenckim, w tym łamanie zabezpieczeń, przerabianie oraz kopiowanie ich oprogramowania	1500,00 zł
Kara umowna za nielegalne korzystanie z sygnału	według wyliczonej straty po stronie Dostawcy Usług
Opłata za niezwrócony/uszkodzony modem (Internet) Wi-Fi, terminal (telefon) Wi-Fi	200,00 zł
Opłata za niezwrócony/uszkodzony modem optyczny GPON Wi-Fi 6.0, terminal optyczny GPON Wi-Fi 6.0	240,00 zł

# CENNIK OPŁAT DODATKOWYCH

## OPŁATY JEDNORAZOWE

Opłaty za niezwrócone/uszkodzone elementy Urządzenia Abonenckiego:	
a) Zasilacz z przewodem	30,00 zł
Opłata za nieterminowe zwrócenie sprawnego Urządzenia Abonenckiego <sup>2)</sup>	60,00 zł <sup>3)</sup>
<b>D) Opłaty za usługi serwisowe</b>	Cena brutto
Wezwanie Serwisanta na wniosek Abonenta, w tym Bezpodstawne Wezwanie Serwisanta	150,00 zł
Usługa odbioru Urządzenia Abonenckiego na życzenie Abonenta	50,00 zł
Rozbudowa Instalacji Abonenckiej – dodatkowe Gniazda (obiekt wielorodzinny)	99,00 zł
Rozbudowa Instalacji Abonenckiej – dodatkowe Gniazda (pozostałe obiekty)	wg kosztorysu
Konfiguracja Urządzenia Abonenckiego i/lub Sprzętu Odbiorczego Abonenta	150,00 zł
Opłata za zmianę Instalacji w Lokalu Abonenta, w tym zmianę miejsca zainstalowanego Gniazda	150,00 zł
Opłata za naprawę lub wymianę uszkodzonej z winy Abonenta Instalacji w Lokalu, w tym wymianę Gniazda (na życzenie Abonenta)	150,00 zł

- 1) Opłata miesięczna za każdy przydzielony adres. Usługa dostępna jest dla Abonentów korzystających z Usługi Internetu.
- 2) W przypadku zwrotu sprawnego Urządzenia Abonenckiego pomiędzy 14. a 180. dniem po dniu rozwiązania lub wygaśnięcia Umowy, po naliczeniu opłaty za niezwrócone Urządzenie Abonenckie, Dostawca Usług obciąży Abonenta opłatą za nieterminowe zwrócenie sprawnego Urządzenia Abonenckiego, a opłata za niezwrócone Urządzenie Abonenckie zostanie anulowana.
- 3) Dotyczy odrębnie każdego Urządzenia Abonenckiego wymienio-

nego w Cenniku przekazanego Abonentowi do używania. Odpowiednie opłaty naliczane są niezależnie i ulegają zsumowaniu. Oferta jest ograniczona terytorialnie – nie wszystkie wymienione powyżej Usługi są dostępne we wszystkich Lokalizacjach. Pobierana jest tylko jedna opłata za Instalację. W przypadku instalacji w budynku jednorodzinnym stawka ustalana jest każdorazowo po audycie technicznym. Wybrane oferty są ograniczone ze względu na możliwości techniczne Dostawcy Usług.