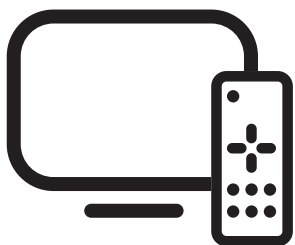


**CENNIK GŁÓWNY CYFROWY**

*Cennik obowiązujący od 01.07.2024 r. dla Usług nabywanych  
i/lub Umów zawieranych od 01.07.2024 r.*

DOSTAWCA USŁUG: Virtual Operator sp. z o.o. z siedzibą w Gdyni przy al. Zwycięstwa 253, 81-525 Gdynia, wpisana do rejestru przedsiębiorców prowadzonego przez Sąd Rejonowy Gdańsk-Północ miasta Gdańsk, VIII Wydział Gospodarczy – Krajowego Rejestru Sądowego pod numerem KRS 0001064012, kapitał zakładowy 135.000,00 zł.

**TELEWIZJA CYFROWA**

<b>Pakiety Telewizji cyfrowej</b>	<b>Cena brutto opłaty miesięczne</b>
Pakiet Zielony+	99,90 zł
Pakiet Fioletowy+	89,90 zł
Pakiet Niebieski+	79,90 zł
Pakiet Biały+	39,90 zł
<b>Pakiety PREMIUM</b>	<b>Cena brutto opłaty miesięczne</b>
Pakiet HBO Podstawowy	19,99 zł
Pakiet HBO Standardowy	29,99 zł
Pakiet HBO Premium	49,99 zł
Pakiet CINEMAX	20,19 zł
Pakiet CANAL+ SELECT	69,00 zł

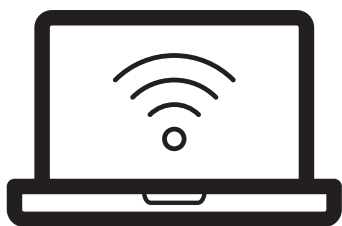
Pakiet CANAL+ PRESTIGE	89,00 zł
Pakiet FILMBOX	15,90 zł
Pakiet Moto X	29,00 zł
Republika	8,00 zł
Pakiet Meloman	19,00 zł
Pakiet Pasjonat	19,00 zł
Pakiet 4K	19,00 zł
<b>Inne / Opłaty powiązane</b>	Cena brutto opłaty miesięczne
Opłata za dostęp do pakietów programowych Telewizji cyfrowej w technologii HD uwzględniająca dostęp do Usług Interaktywnych	25,00 zł
Opłata za dostęp do pakietów programowych Telewizji cyfrowej w technologii HD PVR uwzględniająca dostęp do Usług Interaktywnych	45,00 zł



## TELEWIZJA TV SMART

<b>Pakiety TV SMART</b>	Cena brutto opłaty miesięczne
Pakiet Platynowy	89,90 zł
Pakiet Złoty	69,90 zł
Pakiet Srebrny	39,90 zł
Pakiet Stalowy	19,90 zł

<b>Pakiety PREMIUM</b>	Cena brutto opłaty miesięczne
Pakiet HBO Podstawowy	19,99 zł
Pakiet HBO Standardowy	29,99 zł
Pakiet HBO Premium	49,99 zł
Pakiet CINEMAX	20,19 zł
Pakiet CANAL+ SELECT	69,00 zł
Pakiet CANAL+ PRESTIGE	89,00 zł
Pakiet FILMBOX	15,90 zł
Pakiet CINEMAX dokupiony do HBO Podstawowy / Standardowy / Premium <sup>1</sup>	10,09 zł
Pakiet SPORT NA OSTRO	30,90 zł
Pakiet ELEVEN	30,18 zł
Pakiet EROTYCZNY	30,90 zł
Polsat Sport 1	7,99 zł
Polsat News	5,99 zł
Polsat Sport 2	4,99 zł
Polsat Film	4,99 zł
Polsat 2	4,99 zł
Polsat Cafe	1,99 zł
Polsat Play	1,99 zł
<b>VOD</b>	Cena brutto opłaty miesięczne
Pakiet FilmKlub <sup>2</sup>	19,90 zł
<b>Inne / Opłaty powiązane</b>	Cena brutto opłaty miesięczne
Opłata za dostęp do pakietów programowych Telewizji cyfrowej w technologii Smart 4K BOX uwzględniająca dostęp do Usług Interaktywnych	45,00 zł



## INTERNET

Nazwa usługi	Cena brutto opłaty miesięczne
20 Mb	100,00 zł
100 Mb	160,00 zł
200 Mb	210,00 zł
300 Mb	220,00 zł
500 Mb	235,00 zł
600 Mb	240,00 zł
800 Mb	290,00 zł
900 Mb	300,00 zł
Usługa bezprzewodowego dostępu do Internetu	10,00 zł
Usługa Wi-Fi 6	30,00 zł
MAX Podstawowy <sup>3</sup>	19,99 zł
MAX Standardowy <sup>3</sup>	29,99 zł
MAX Premium <sup>3</sup>	49,99 zł
Dwukrotne zwiększenie przepustowości danych wysyłanych od Abonenta <sup>4</sup>	10,00 zł



## TELEFON <sup>5</sup>

# CENNIK OPŁAT DODATKOWYCH

## OPŁATY JEDNORAZOWE

<b>A) Aktywacje i instalacje</b>	Cena brutto
Aktywacja Pakietu Premium/Pakietu tematycznego/ MAX Podstawowy / MAX Standardowy / MAX Premium	10,00 zł
Wykonanie Instalacji telewizji / Internetu / Zakończenia Sieci telefonii (obiekt wielorodzinny)	300,00 zł
Wykonanie Instalacji telewizji / Internetu / Zakończenia Sieci telefonii (pozostałe obiekty)	wg kosztorysu
Aktywacja Urządzenia Abonenckiego (modemu / modemu optycznego GPON, modemu Wi-Fi / modemu optycznego GPON WiFi, terminala optycznego GPON, zestawu do odbioru Telewizji cyfrowej, zestawu do odbioru TV SMART)	149,00 zł
Aktywacja dodatkowej linii telefonicznej i nadanie numeru, dodatkowego Gniazda modemu kablowego i nadanie adresu IP	29,00 zł
Aktywacja dostępu do zakupionej technologii	199,00 zł
Przeniesienie Zakończenia Sieci do Lokalu znajdującego się w zasięgu Sieci Dostawcy Usług i ponowna Aktywacja Usług telefonii, Internetu i telewizji kablowej	99,00 zł
Czasowa dezaktywacja Zakończenia Sieci (Zawieszenie Usług telewizji, Internetu, telefonii)	50,00 zł
<b>B) Usługi dodatkowe</b>	Cena brutto
Zmiana pakietu / usługi / taryfy na wyższą	1,00 zł
Zmiana pakietu / usługi / taryfy na niższą	39,00 zł
Opłata za przeniesienie praw i obowiązków wynikających z Umowy (cesja)	30,00 zł
Wystawienie jednego duplikatu faktury lub rachunku	4,99 zł

Opłata za przedłużenie świadczenia usługi telewizyjnej bądź jej zmianę (za każdą usługę)	10,00 zł
Opłata za przedłużenie świadczenia usługi internetowej/telefonicznej/ Pakietu Premium/MAX Podstawowy / MAX Standardowy / MAX Premium bądź ich zmianę (za każdą usługę)	10,00 zł
<b>C) Opłaty windykacyjne</b>	Cena brutto
Kara umowna za udostępnianie Usług poza Lokal	1 500,00 zł
Kara umowna za korzystanie z Sieci w sposób niezgodny z jej przeznaczeniem i mogący powodować zakłócenia w jej działaniu w tym podłączenie nieautoryzowanego przez Dostawcę Usług Urządzenia Abonenckiego – po wezwaniu	300,00 zł
Kara umowna za dołączanie do Sieci urządzeń telekomunikacyjnych w punktach nie będących jej zakończeniem	300,00 zł
Kara umowna za dokonywanie jakichkolwiek zmian technicznych w udostępnionym Urządzeniu Abonenckim w tym łamanie zabezpieczeń, przerabianie oraz kopiowanie Karty Dostępu Warunkowego	1 500,00 zł
Kara umowna za nielegalne korzystanie z sygnału	według wyliczonej straty po stronie Dostawcy Usług
Opłata za niezwrócony / uszkodzony Zestaw do odbioru Telewizji cyfrowej HD lub moduł CI+ <sup>6</sup>	120,00 zł
Opłata za niezwrócony / uszkodzony Zestaw do odbioru Telewizji cyfrowej PVR <sup>6</sup>	525,00 zł
Opłata za niezwrócony/uszkodzony Zestaw do odbioru Telewizji cyfrowej Smart 4K <sup>7</sup>	260,00 zł
Opłata za niezwrócony / uszkodzony terminal (telefon)	145,00 zł

Opłata za niezwrócony/uszkodzony modem (Internet)/ modem optyczny GPON	80,00 zł
Opłata za niezwrócony/uszkodzony modem (Internet) Wi-Fi, terminal (telefon) Wi-Fi	200,00 zł
Opłata za niezwrócony/uszkodzony modem optyczny GPON Wi-Fi, terminal optyczny GPON Wi-Fi	200,00 zł
Opłata za niezwrócony/uszkodzony modem 3.1 (Internet) Wi-Fi, terminal 3.1 (telefon) Wi-Fi	240,00 zł
Opłata za niezwrócony/uszkodzony modem optyczny GPON Wi-Fi 6.0, terminal optyczny GPON Wi-Fi 6.0	240,00 zł
Opłaty za niezwrócone / uszkodzone elementy Urządzenia Abonenckiego:	
a) Zasilacz z przewodem	30,00 zł
b) Pilot w Zestawie HD/PVR	10,00 zł
c) Karta Dostępu Warunkowego	20,00 zł
d) Pilot w zestawie Smart 4K	40,00 zł
e) Zestaw kabli w Zestawie Smart 4K	20,00 zł
f) Kabel SCART/HDMI	4,99 zł
Opłata za nieterminowe zwrócenie sprawnego Urządzenia Abonenckiego <sup>8,9</sup>	60,00 zł
<b>D) Opłaty za usługi serwisowe</b>	Cena brutto
Wezwanie Serwisanta na wniosek Abonenta, w tym Bezpłatne Wezwanie Serwisanta	150,00 zł
Telefoniczna Pomoc Komputerowa	10,00 zł
Usługa odbioru Urządzenia Abonenckiego na życzenie Abonenta	50,00 zł
Rozbudowa Instalacji telewizji / Internetu / Zakończenia Sieci telefonii – dodatkowe Gniazda (obiekt wielorodzinny)	99,00 zł
Rozbudowa Instalacji telewizji / Internetu / Zakończenia Sieci telefonii – dodatkowe Gniazda (pozostałe obiekty)	wg kosztorysu

Konfiguracja Urządzenia Abonenckiego i/lub Sprzętu Odbiorczego Abonenta	150,00 zł
Opłata za zmianę Instalacji w Lokalu Abonenta, w tym zmianę miejsca zainstalowanego Gniazda	150,00 zł
Opłata za naprawę lub wymianę uszkodzonej z winy Abonenta Instalacji w Lokalu, w tym wymianę Gniazda (na życzenie Abonenta)	150,00 zł



1. Dostępne tylko dla Abonentów Pakietu HBO Podstawowy / Standardowy / Premium.
2. Oferta ograniczona terytorialnie oraz sprzętowo (aplikacja VOD dostępna na wybranych modelach dekoderek). Usługa dostępna jeśli istnieją możliwości techniczne.
3. Biblioteka programów na życzenie realizowana w technologii IP (<https://play.max.com/>).
4. Usługa uzależniona od możliwości technicznych i technologicznych Dostawcy.
5. Szczegółowa oferta telefoniczna znajduje się w Cenniku Usług Telefonicznych obowiązującym w dniu przystąpienia do Umowy.
6. Pełny Zestaw do odbioru Telewizji cyfrowej – zestaw składający się z dekodera, pilota, baterii AAA 2 sztuki, kabla HDMI, zasilacza, instrukcji obsługi.
7. Pełny zestaw do odbioru Telewizji cyfrowej Smart 4K składający się z dekodera, zestawu kabli, zasilacza, pilota i instrukcji obsługi.
8. W przypadku zwrotu sprawnego Urządzenia Abonenckiego pomiędzy 14-tym a 180-tym dniem po dniu rozwiązania lub wygaśnięcia Umowy, po naliczeniu opłaty za niezwrócone Urządzenie Abonenckie, Dostawca Usług obciąży Abonenta opłatą za nieterminowe zwrócenie sprawnego Urządzenia Abonenckiego, a opłata za niezwrócone Urządzenie Abonenckie zostanie anulowana.
9. Dotyczy odrębnie każdego Urządzenia Abonenckiego wymienionego w Cenniku przekazanego Abonentowi do używania. Odpowiednie opłaty naliczane są niezależnie i ulegają zsumowaniu.

Oferta jest ograniczona terytorialnie, nie wszystkie wymienione powyżej Usługi są dostępne we wszystkich Lokalizacjach. Pobierana jest tylko jedna opłata za Instalację.

W przypadku instalacji w budynku jednorodzinnym stawka ustalana jest każdorazowo po audycie technicznym.

Wybrane oferty są ograniczone ze względu na możliwości techniczne Dostawcy Usług.